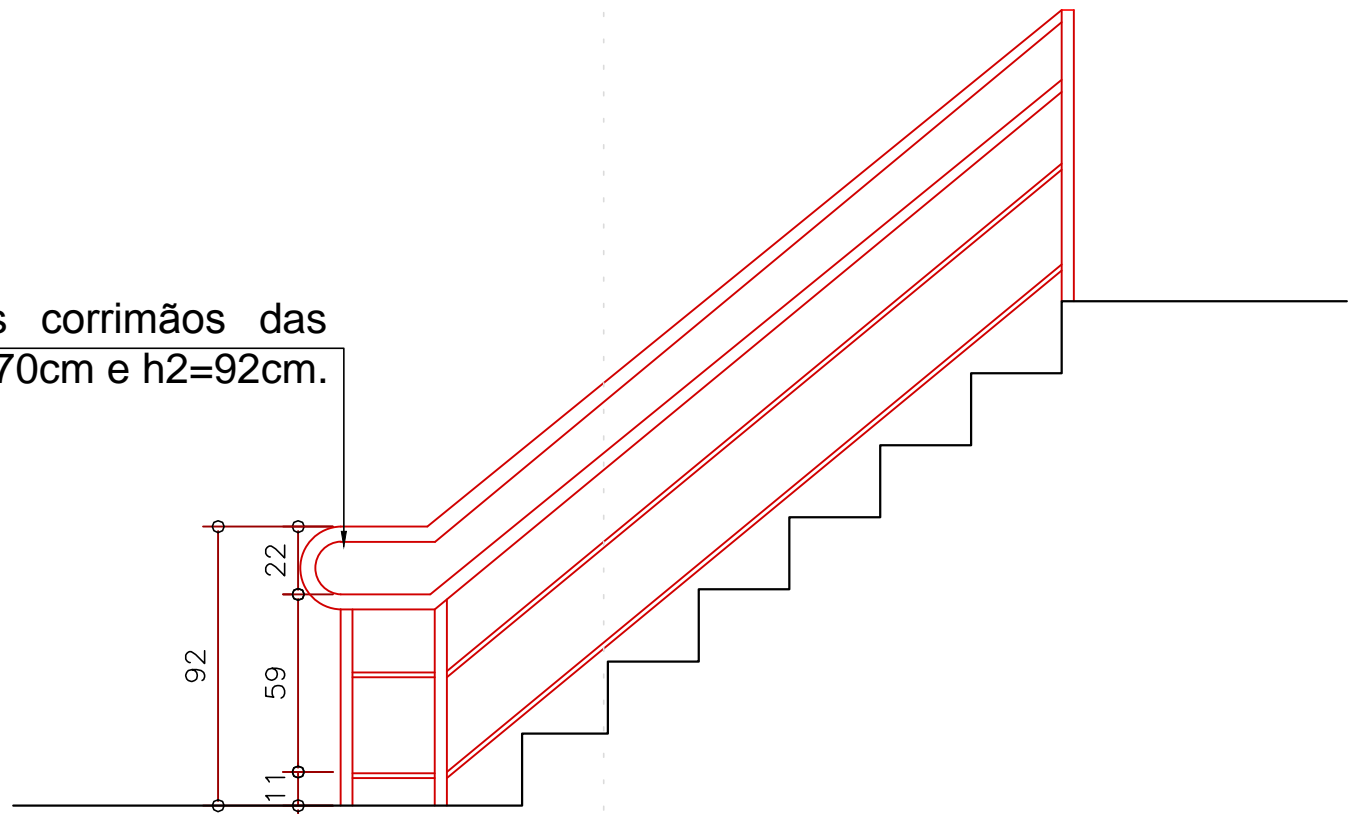
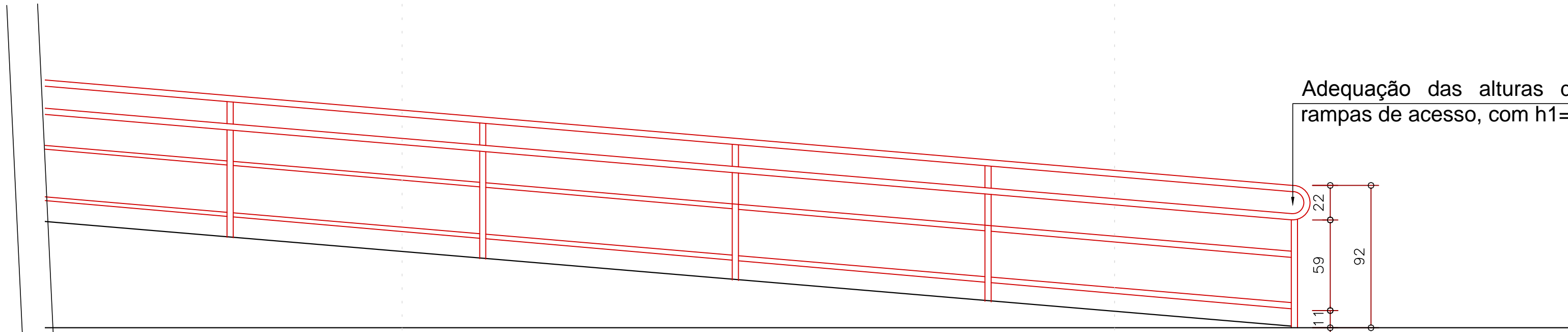


Adequação das alturas dos corrimãos das escadas de acesso, com h1=70cm e h2=92cm.

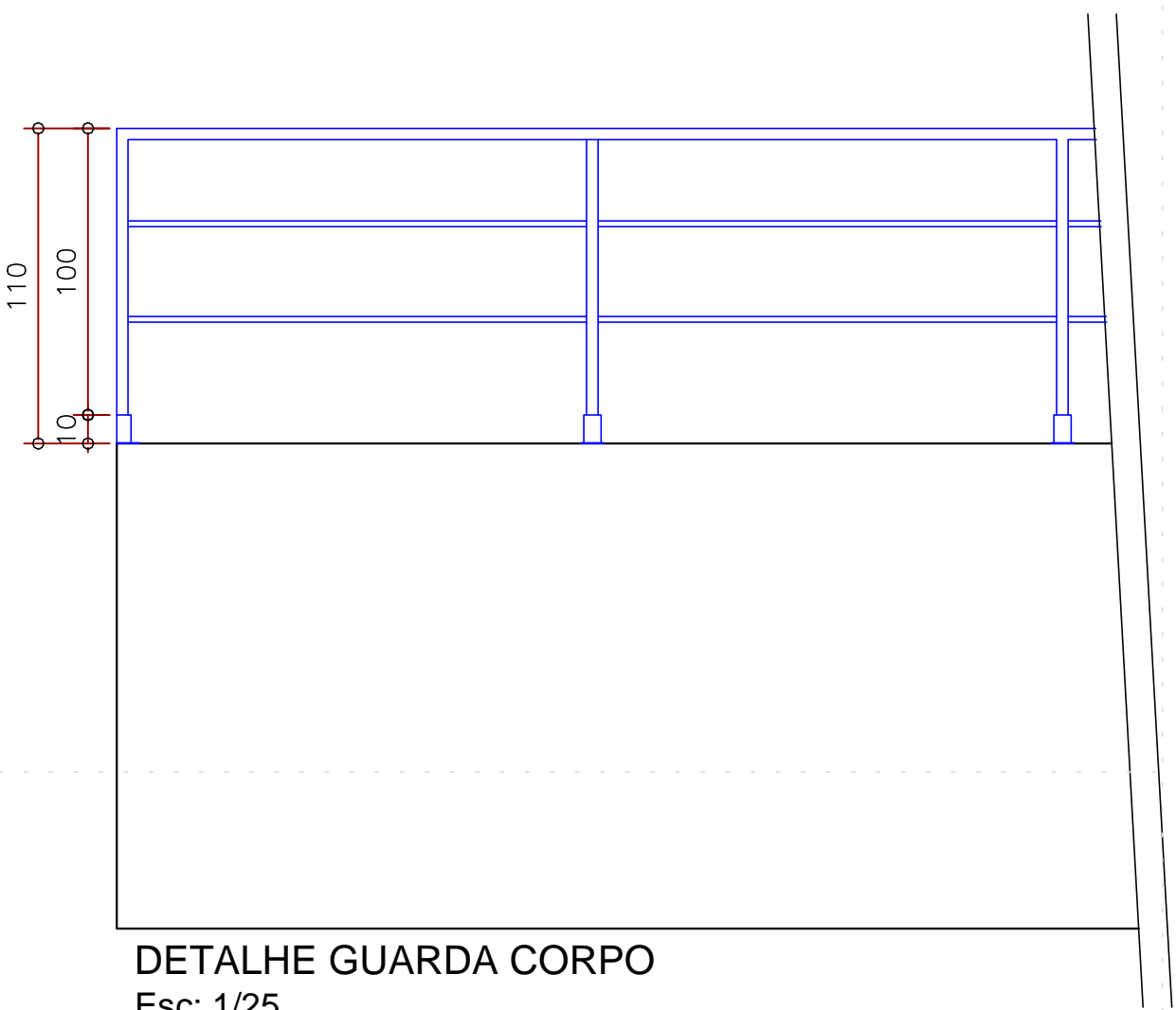


DETALHE CORRIMÃO ESCADAS
Esc: 1/25

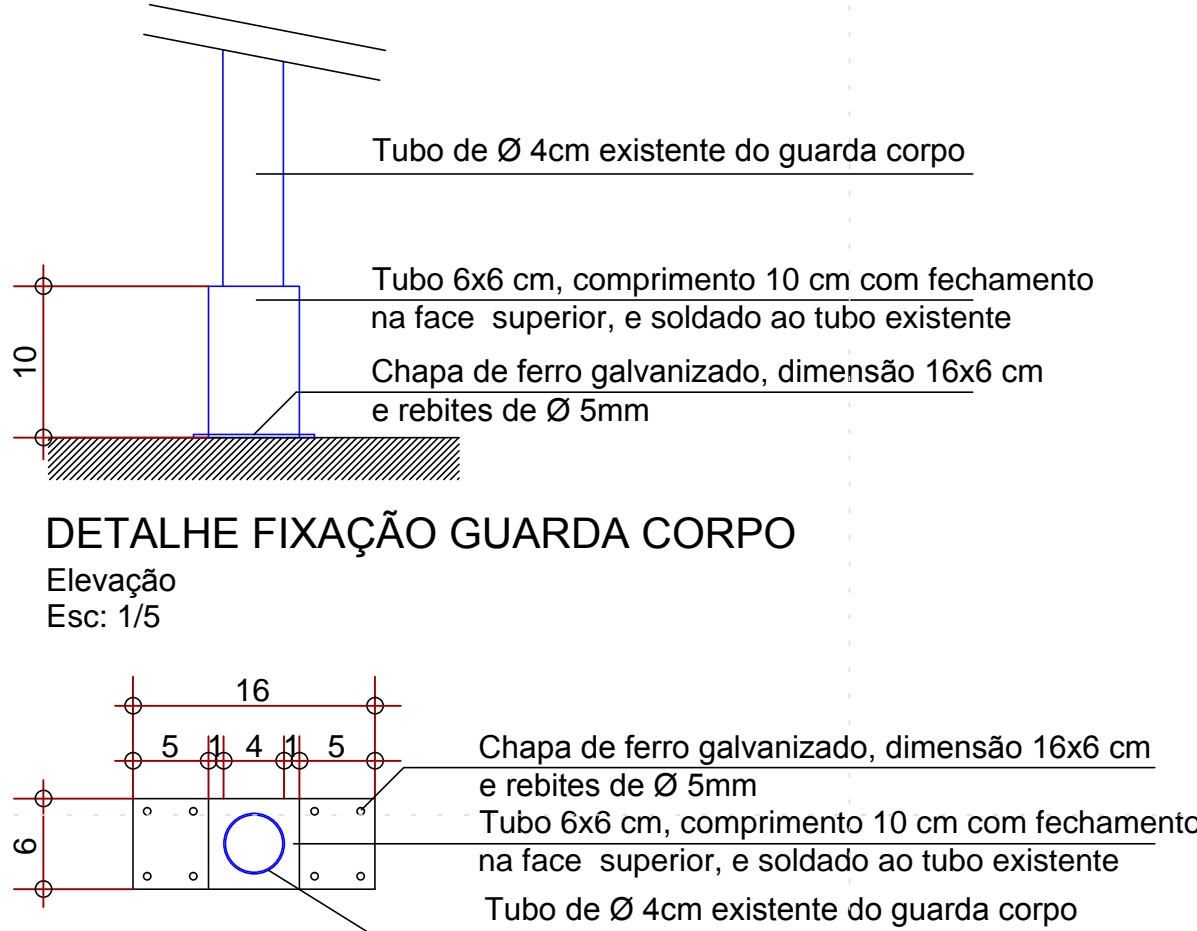
Adequação das alturas dos corrimãos das rampas de acesso, com h1=70cm e h2=92cm.



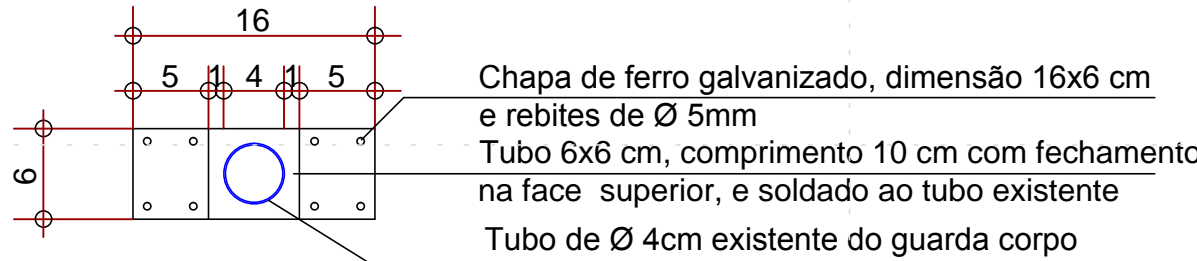
DETALHE CORRIMÃO RAMPAS
Esc: 1/25



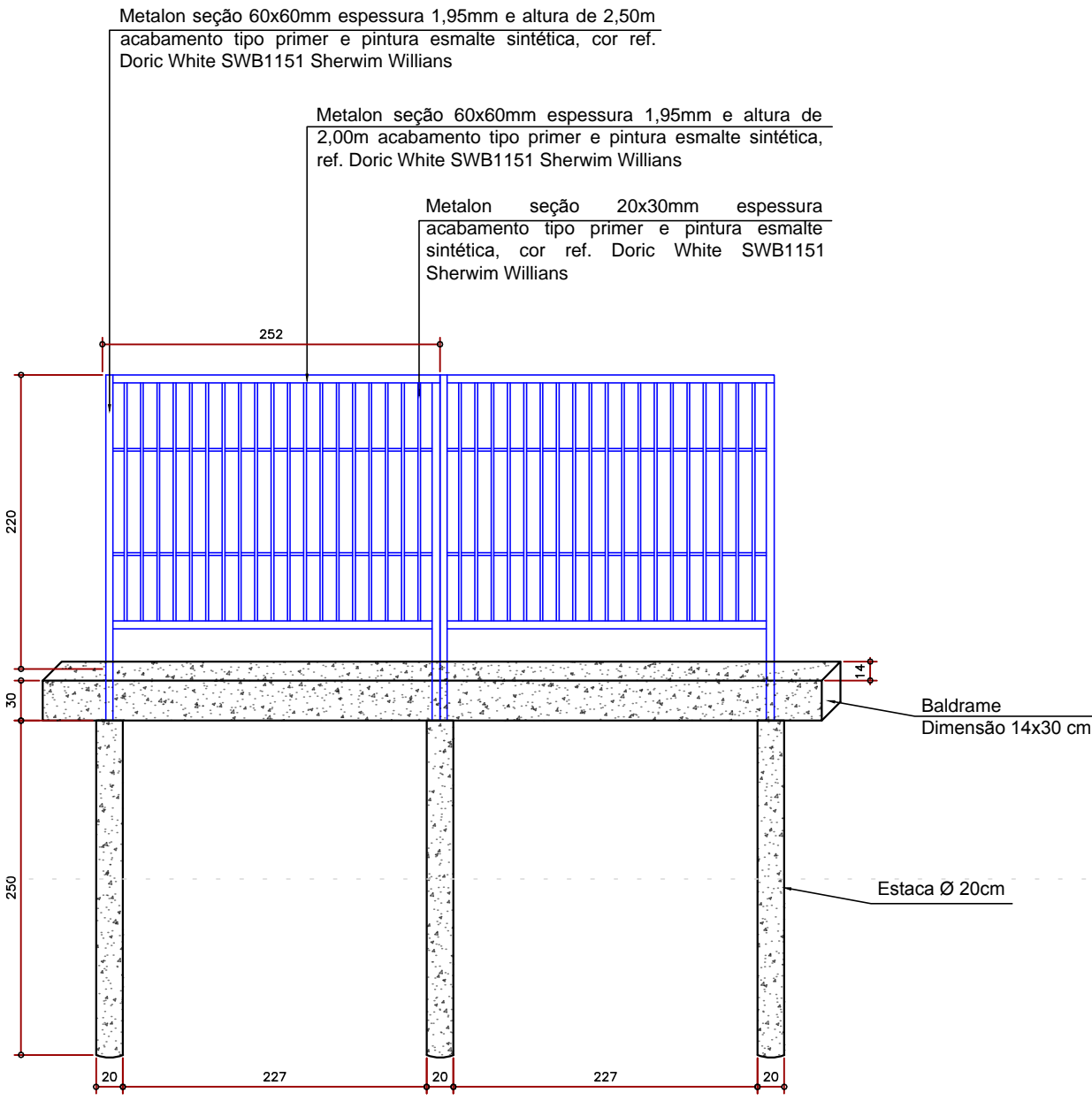
DETALHE GUARDA CORPO
Esc: 1/25



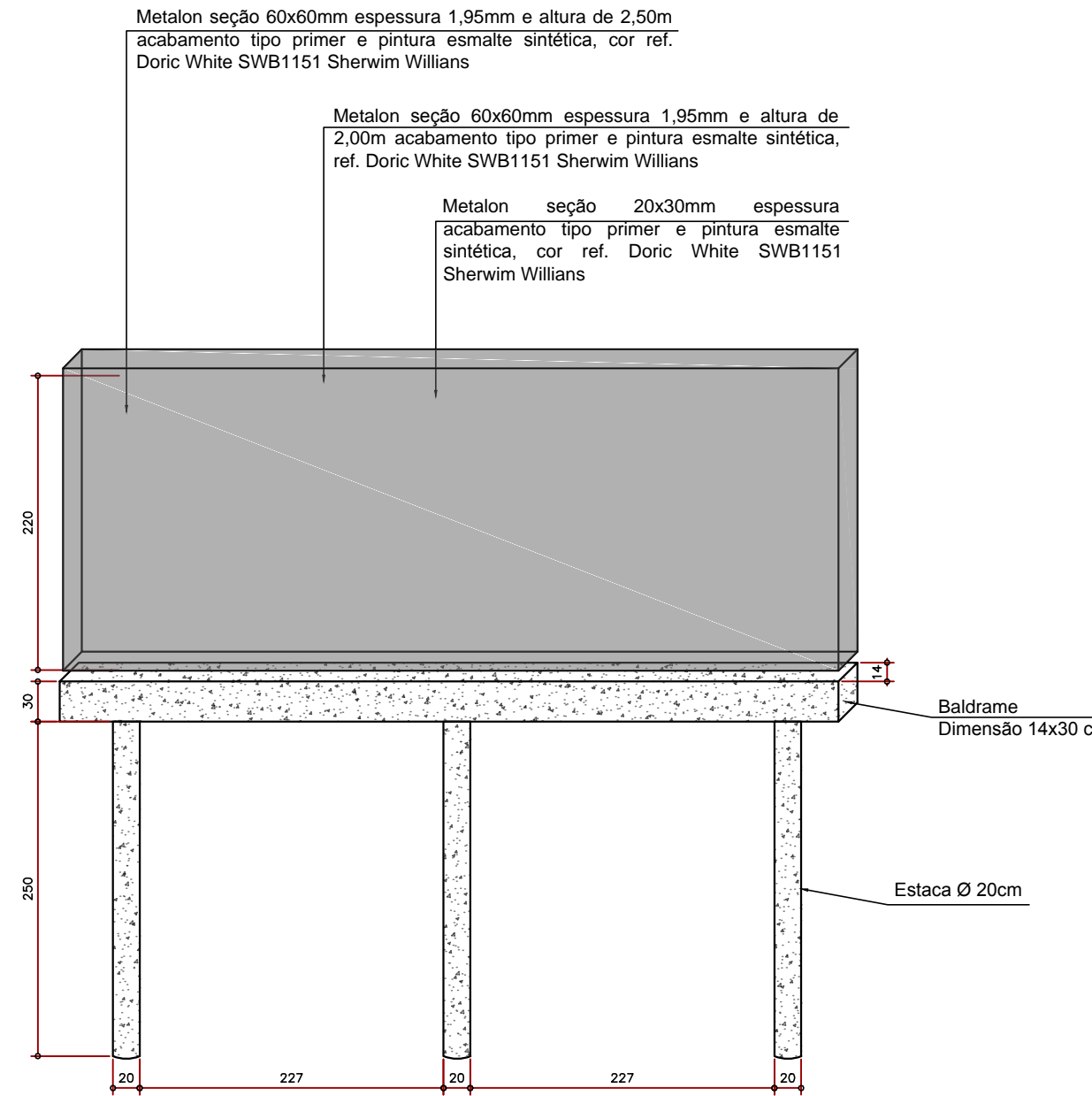
DETALHE FIXAÇÃO GUARDA CORPO
Elevação
Esc: 1/5



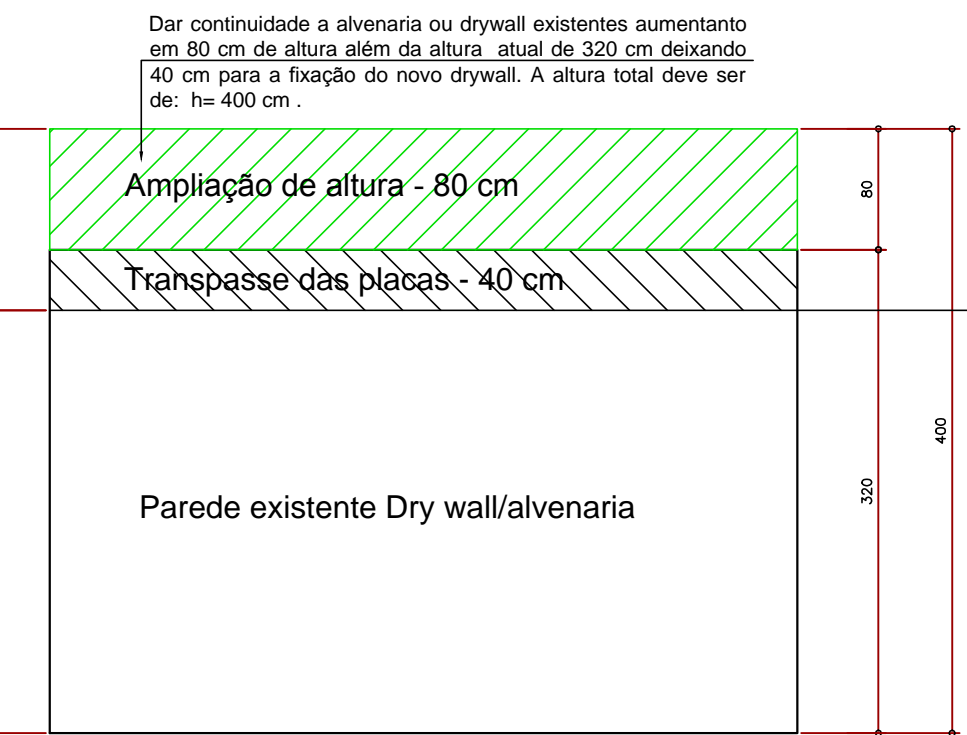
DETALHE FIXAÇÃO GUARDA CORPO
Planta Baixa
Esc: 1/5



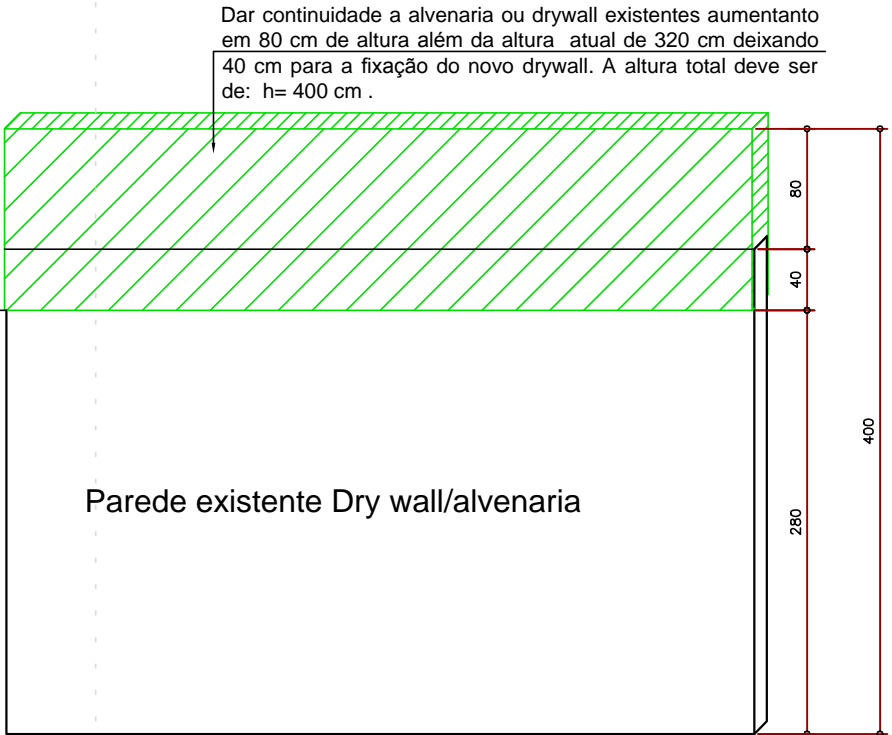
FIXAÇÃO GRADIL MODULAR EXTERNO
Esc: 1/50



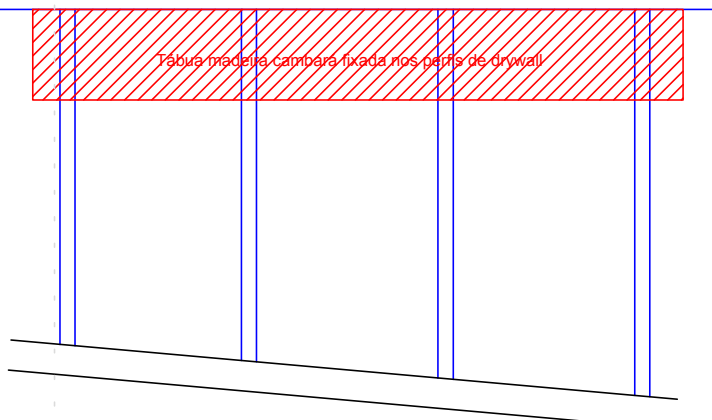
FIXAÇÃO GRADIL MODULAR EXTERNO
Esc: 1/50



ADEQUAÇÃO ALTURA DAS PAREDES INTERNAS
Esc: 1/50



FIXAÇÃO ARCONDICIONADO NO DRYWALL
Esc: 1/25



FIXAÇÃO ARCONDICIONADO NO DRYWALL
Esc: 1/25

REV.	DATA	CONTEÚDO	EMITIDO P/	VERIFICADO P/	APROVADO P/

APROVAÇÃO PMC

OBRA	SEDE TRT 9ª REGIÃO, CURITIBA - CAJURU				
PROPRIETÁRIO	TRIBUNAL REGIONAL DO TRABALHO 9º Região				
TÍTULO	DETALHAMENTOS				
RESP. TÉCNICA	AUTOR DO PROJETO	PROPRIETÁRIO	RESPONSÁVEL TÉCNICO CONSTRUÇÃO	PRANCHA	
	RESPONSÁVEL TÉCNICO - ARQUITETURA			06/06	
	REFERÊNCIA DOCUMENTO	DESENVOLVIMENTO	DATA	ESCALA	Indicada
ARQUIVO z:\curitiba\004 cajuru\028 reforma geral 2018\cajuru_ref_26-06_marceli.dwg LAYOUT prancha 0204					